

Depuis plus de trente ans, Projet Paysage imagine et concrétise des lieux où l'expérience humaine et le design se rencontrent. À notre image, l'identité de marque et le site Web que nous dévoilons aujourd'hui célèbrent notre unicité et notre envie d'insuffler du sens dans les paysages du quotidien.

### Le vent de renouveau derrière notre nouvelle image de marque

Au-delà d'une refonte de site Web, la nouvelle identité de marque de Projet Paysage rend visible les réflexions qui nous animent depuis plusieurs mois. Avec ce lancement, nous réaffirmons qui nous sommes, et la direction dans laquelle nous avançons.

Nous avons récemment rénové et verdi nos bureaux pour les rendre plus accueillants; redéfini notre logo pour qu'il nous ressemble; questionné chacun des mots qui énoncent notre mission... Toutes ces actions visent un objectif beaucoup plus vaste. Nous précisons avec acuité l'ambition qui relie chacun de nos projets depuis nos débuts : créer des espaces à échelle humaine. Nous affichons avec audace nos couleurs, notre raffinement pour les détails, notre ancrage dans la nature et notre souplesse à composer avec des éléments en mouvance. Notre nouveau site Web pose la dernière pierre de tout ce qui s'est longtemps construit en coulisses et pave la voie pour la suite. Il s'agit d'une porte d'entrée sur nos réalisations, une vitrine sur notre expertise en architecture de paysage et un espace qui met un visage sur les humains qui font sa singularité. Tout a été soigneusement réfléchi, des mots au design, dans un graphisme signé Studio Le Séisme.

Cette nouvelle identité met en relief notre vision, notre certitude que les lieux que l'on crée contribuent à la qualité de vie de nos collectivités.

[Télécharger les images haute résolution](#)  
[projetpaysage.com](http://projetpaysage.com)

**Suivez-nous sur les réseaux sociaux**  
[Instagram](#) — [Facebook](#) — [LinkedIn](#)

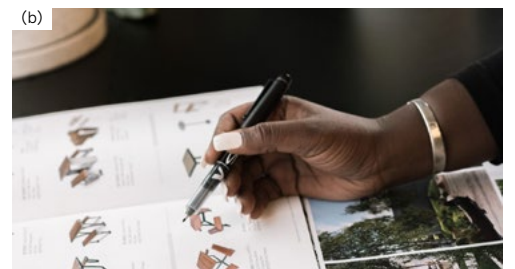
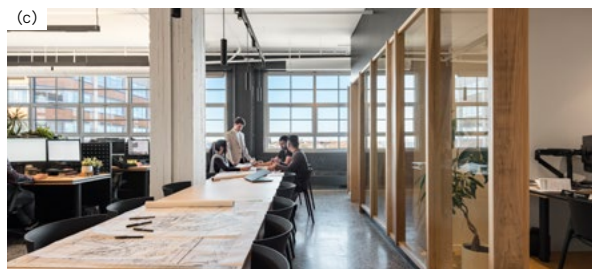
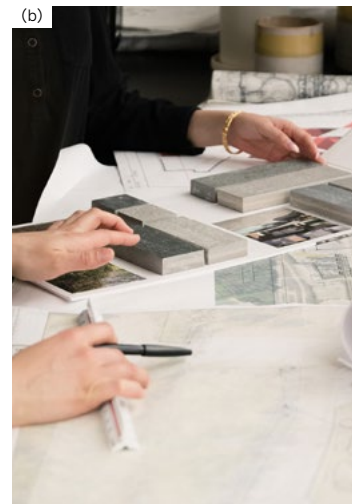
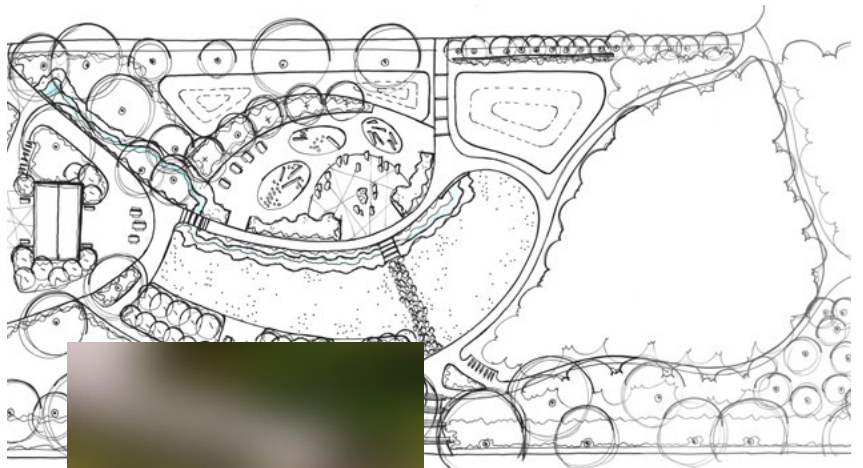
#### Renseignements

Zoé Maltais  
Directrice marketing, communications et  
image de marque  
[zmaltais@projetpaysage.com](mailto:zmaltais@projetpaysage.com)



Crédit vidéo : Pierre-Alexandre Guay

[Visionner la vidéo →](#)



(a) Audrey Demers (2024)

(b) Elizabeth Gartside (2024)

(c) Vincent Brillant (2022-2024)

Nous repoussons les limites de l'architecture de paysage pour que les espaces du quotidien pavent la voie vers le bien-être de nos communautés.

### À propos de Projet Paysage

Depuis 1992, Projet Paysage crée des lieux inspirants qui traversent le temps. Notre firme-conseil a pris son envol avec la conception d'un emblème récréotouristique québécois, la station du Mont-Tremblant. Avec passion et curiosité, Projet Paysage continue de rêver grand et de bâtir des espaces qui répondent aux besoins d'aujourd'hui et aux défis de demain. Nous avons laissé notre empreinte dans bon nombre de paysages un peu partout au Québec, dans des projets institutionnels, municipaux, immobiliers et récréotouristiques.

Projet Paysage mise sur la force du groupe pour relever les défis de l'architecture de paysage avec pertinence et agilité. Notre collectif, formé d'architectes paysagistes, de spécialistes en planification, en design urbain, en gestion de projet, en modélisation 3D et en horticulture, collabore à toutes les étapes des réalisations, de l'idée initiale au chantier.

Les projets qui font une véritable différence ne s'accomplissent pas en solo, mais en équipe.

### À propos des associés

Serge Gallant et Maxime Brisebois partagent un désir commun : créer avec audace et attention. Arrivés dans l'entreprise en 2010, ils sont désormais les deux associés exclusifs de Projet Paysage. Ils incarnent un leadership qui se conjugue au présent, ancré dans la conviction que le design et l'architecture de paysage influencent notre rapport au monde.

[En savoir plus sur la firme →](#)



Elizabeth Gartside (2024) Maxime Brisebois (gauche) et Serge Gallant (droite)

# À propos de notre nouvelle identité visuelle

Élégante, agile et rassembleuse, notre nouvelle image de marque met en couleurs, en mots et en images la mission qui nous anime.

Dans une palette de couleurs terre inspirée par nos projets, nous évoquons les paysages que nous signons et leur capacité d'harmoniser nos environnements de vie. Les espaces que nous concevons cohabitent avec la nature et les éléments météorologiques, et se transforment au fil du temps. De la même manière, notre logo se veut vivant et modulable. Il est composé du symbole (PP) et de la signature (PROJET PAYSAGE). Assemblées, ces composantes produisent un effet visuel marquant tout en positionnant rapidement l'industrie dans laquelle nous œuvrons. Les deux « P » forment les deux parties d'un même tout, une habile combinaison entre simplicité et adaptabilité. La plateforme graphique invite à plonger dans notre univers organique où la précision des lignes et le dialogue des textures sont à l'honneur.



PP



Tous    Institutionnel    Immobilier    Rénovations/Logis    Parc et espace public    **Plan d'ensemble**



Berge des Baigneurs  
2023    Parc et espace public    Plan d'ensemble



Maison de Radic-Canada  
2020    Plan d'ensemble    Parc et espace public



Parc de conservation Ruisseau de feu  
2022    Parc et espace public    Plan d'ensemble

Nous croyons que c'est en amenant la nature à l'humain et l'humain à la nature que nous bâtirons un monde durable. En ville comme en nature, Projet Paysage propose des solutions audacieuses pour optimiser, sublimer et repenser les espaces extérieurs.

## Quelques réalisations

### PROJET



Crédit photos : Vincent Brillant



#### PARC ROSEMONT, 2023

Conception, Plans et devis, Surveillance de chantier  
Prix d'excellence AAPQ – Prix national 2024  
Architizer A+ Awards – Mention spéciale 2024

Mariant innovation et ingéniosité, le parc Rosemont à Montréal réinvente le parc urbain en tant qu'espace social et écologique. Sa conception met en lumière le rôle stratégique que peuvent jouer les lieux publics en contexte de changements climatiques.



#### PARC DE CONSERVATION RUISSEAU DE FEU, 2022

Plan d'ensemble, Conception, Plans et devis,  
Surveillance de chantier  
Grand prix du design 15<sup>e</sup> édition – Grand Lauréat

Le parc de conservation du Ruisseau de Feu renferme une incroyable biodiversité. Sa protection et sa valorisation ont guidé toutes les réflexions derrière son aménagement pour que les citoyens et citoyennes puissent en profiter dans une perspective éducative, ornithologique et durable. Grâce à ses sentiers, ses aires de repos, sa tour d'observation et ses panneaux d'interprétation, le parc convie à l'exploration de ses trésors.



#### MAISON DE RADIO-CANADA, 2020

Plan d'ensemble, Conception, Plans et devis,  
Surveillance de chantier  
Grand prix du design 14<sup>e</sup> édition – Certification Argent

Au pied d'un édifice vitré, la place publique de la Maison de Radio-Canada revisite les standards d'un lieu de travail accueillant, de l'intérieur jusqu'à l'extérieur. Son aménagement bonifie l'expérience quotidienne des membres du personnel en plus d'être accessible pour la population.

[Explorer nos projets](#) →



## Rêver un quotidien à échelle humaine

À travers chacune de leurs réalisations, Projet Paysage pave le chemin vers un objectif plus vaste: créer des espaces à échelle humaine qui mettent en valeur l'identité d'un lieu. Avec passion et curiosité, la firme-conseil répond aux besoins d'aujourd'hui et aux défis de demain en réunissant l'expertise d'architectes paysagistes, de spécialistes en planification, en design urbain, en gestion de projet, en modélisation 3D et en horticulture. Chaque jour, ils repoussent les limites de l'architecture de paysage.