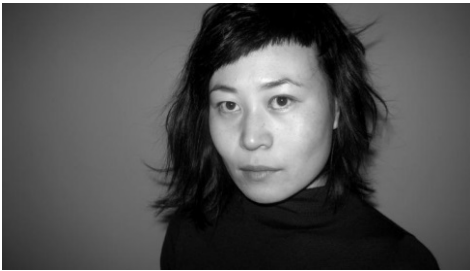


BOURSE PHYLLIS-LAMBERT OÙ EN SONT NOS LAURÉATS?

Les lauréats de la [bourse Phyllis-Lambert](#) ont le vent dans les voiles et ne cessent de briller ici et ailleurs! Nous sommes ravis de vous présenter quelques-uns de leurs accomplissements.

YING GAO, LAURÉATE 2009

Professeur et designer de mode



Après avoir reçu la bourse en 2009, [Ying Gao](#), professeure de design à l'UQAM, a dirigé la filière Design mode, bijou et accessoires de la Haute école d'art et de design de Genève entre 2013 et 2015. Elle continue également d'exposer son travail dans plusieurs institutions muséales de la planète.

Ses séries Incertitudes et (no)where (now)here seront présentées dans le cadre de l'exposition *Utopian Bodies: Fashion Looks Forward* au Musée des beaux-arts Liljevalchs Konsthall en Suède du 25 septembre 2015 au 2 février 2016.

MELISSA MONGIAT ET MOUNA ANDRAOS, LAURÉATES 2010

Designers interactives

[Daily tous les jours](#)



Daily tous les jours est un studio de design interactif et créateur de nombreuses installations d'art public à grande échelle telles que les [21 Balançoires](#), installées au Quartier des spectacles à Montréal. Melissa Mongiat et Mouna Andraos ont récemment présenté leur toute nouvelle création au cœur de New York, le [littleBits Store](#), dont la mission est de démocratiser la technologie au moyen d'une plateforme de modules électroniques interchangeables permettant à tous de créer des objets électroniques.

GUILLAUME SASSEVILLE, LAURÉAT 2011

Designer de produit

[Studio SSSVL](#)



Lauréat de la bourse en 2011, Guillaume Sasseville a lancé cette année son tout [nouveau projet pour la Maison Reuge](#), une fabrique de boîtes à musique mécanique établie en Suisse. Il s'agit d'une collection de boîtes à musique soulignant les 150 ans de la Maison Reuge. Apparues au 18^e siècle, les mécaniques musicales furent parmi les premières inventions à permettre le voyage de la musique. Les formes de la collection sont issues du langage héraldique et reprennent, pour leur construction, les codes et assemblages de la malle de haute maroquinerie.

Guillaume Sasseville a également développé, en 2014, une gamme de produits pour la coop Établi intitulée [Misc by length](#). Il s'agit d'une collection de bancs en chêne massif vendus à la coupe. Cette collection valorise la fabrication locale.

EUGÉNIE MANSEAU ET PHILIPPE CARREAU, LAURÉATS 2012

Designers industriels

[Studio Dikini](#)



Eugénie Manseau et Philippe Carreau travaillent actuellement sur un projet intitulé *Manivelle*, une initiative de l'entreprise d'économie sociale Espace temps, dont le mouvement citoyen Faire Montréal a vanté les mérites.

[Manivelle](#) est un réseau d'affichage numérique conçu pour diffuser de l'information culturelle et citoyenne dans l'espace public, en s'appuyant notamment sur les données ouvertes de la ville. Il s'agit d'une infrastructure destinée aux bibliothèques, aux municipalités, aux universités et aux lieux culturels. Une cinquantaine d'écrans interactifs *Manivelle* seront déployés dans la ville d'ici 2017.

Manivelle est en quelque sorte une suite logique d'[Intervalles](#), le projet de perfectionnement qu'Eugénie Manseau et Philippe Carreau avaient proposé dans le cadre de la bourse Phyllis-Lambert, dont ils ont été récipiendaires en 2012.

Pour des nouvelles des lauréats de la bourse Phyllis-Lambert, visitez le site : <http://designmontreal.com/bourse/nouvelles>.